

常総サイクリングロード MAP

鬼怒川・小貝川



モデルコース
道の駅周遊コース
桜並木満喫コース



詳しい情報はこちら！
楽しい「よりみち」
順次追加予定

常総市までのアクセス

常総市は、都心から50km圏内に位置し、豊かな自然環境に恵まれた県南西部の田園都市です。圏央道常総インターチェンジの開通や南北に走る関東鉄道常総線がつくばエクスプレスとも繋がるなど、都心からのアクセスも飛躍的に向上しました。市内を一望できる地域交流センター(豊田城)やサイクリングロードなど観光資源も豊富です。

関東鉄道常総線では、自転車を携行袋に入れずに、そのまま乗車できる「サイクルトレイン」を運行しています。

ご利用区間 水海道～大田郷間
ご利用時間 9:30～14:30
(ご乗車になる時間です)
持込み料金 無料
持込み台数 お一人様1台まで



道の駅常総 Grand Open

～食農楽のむすびまち 輝くえがおをつむぐ駅～



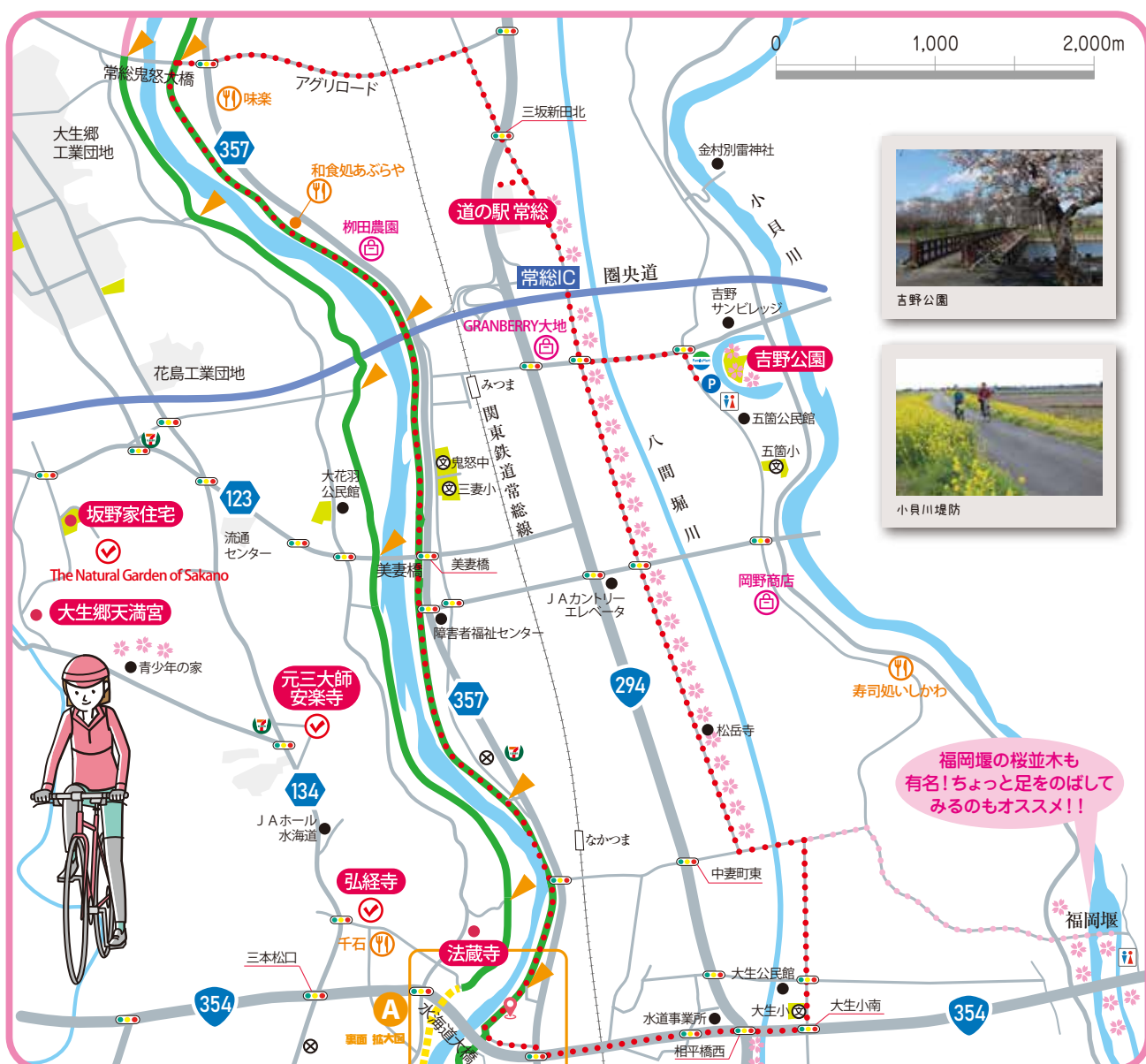
- 1 常総市のほぼ中央に位置し、鬼怒川小貝川サイクリングルートからのアクセスが良好です。
- 2 施設内には物産エリア・食堂・カフェ・ベーカリー・スイーツショップがあり、ワクワクしながら買って、食べて、地域の魅力を感じることができる「食と農のテーマパーク」です。
- 3 周辺にも観光農園や民間集客施設が順次オープンし、エリア一体が「アグリサイエンスバレー常総」として市の新たな顔となる交流拠点です。

モデルコース

道の駅周遊コース

桜並木満喫コース (20.6km)

吉野公園→5,800m→大生小南→1,700m→水海道大橋→7,800m→常総鬼怒大橋→3,000m→道の駅常総→2,300m→吉野公園



福岡堰の桜並木も有名！ちょっと足をのばしてみるのもオススメ！！



こちらをご利用ください



パーク&サイクル

～利用可能な駐車場を紹介～

サイクリングしたいけど車でなくても大丈夫？

無料で利用できる駐車場をご案内します！
MAPのPマークが目印です！
※利用可能な時間は各施設の開館時間となります。



ここがポイント



三坂新田・沖新田の桜



福岡堰の桜

三坂新田・沖新田の桜

ほぼ直線の道路わきに4km以上の長さで続く桜並木。遮るものの無い、どこまでも続くような眺望は圧巻。満開の時期を過ぎても、桜の下を流れる用水路に浮かぶ花筏(はないかた)も風情溢れる光景。

福岡堰の桜

関東三大堰のひとつで、茨城観光100選にも選定されている福岡堰の桜並木。1.8kmにも及ぶ桜のトンネルは見ごたえ充分。近くの小貝川沿いは菜の花Viewスポット。

\\ポタリングしながら常総の美味しいグルメや魅力を探しに行こう//

Sweets

スイーツ



ゆたかや



柳田農園



GRANBERRY大地



たまご屋本舗



春子屋



お菓子の店 石塚



甘味屋きりん

Gourmet

グルメ



お結び家[緑]



あすなろダイニング里カフェ



常総焼きそば



大衆割烹つかさ



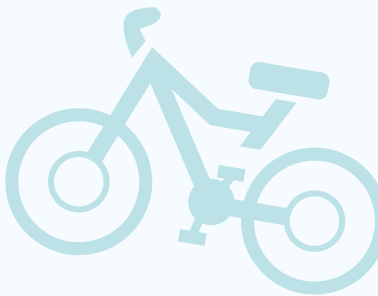
千石



味楽

Relaxing

癒し



天然温泉 きぬの湯



RECAMP常総



水海道あすなろの里



Sakano Garden

拡大詳細MAP



鬼怒川サイクリングルート

鬼怒川サイクリングロードは兩岸の堤防上に整備されているため、走行するには一般道と接続する出入口から入ります。出入口はマップのこちらの記号 ▲ で表示しています。



小貝川サイクリングルート

小貝川については、「大和橋北」交差点より南側は小貝川サイクリングロードとして整備されています。また、北側は一般道兼用区間になりますが、舗装され走りやすいルートとなっています。

矢羽根型路面表示について

矢羽根型路面表示とは、自転車の通行位置と方向を明示して、自転車の安全な通行を促すものです。自転車利用者だけでなく、自動車ドライバーに対しても、車道上の自転車通行位置を知らせる法定外の路面表示です。



- 自転車は車道が原則。矢羽根に沿って車道の左端を通行しましょう。
- 右折時は2段階で。交差点では矢羽根に沿って直進しましょう。
- 矢羽根のうえに駐車車両があるときは、右側後方を確認のうえ無理な追い越しは止めましょう。

快適なサイクリングを楽しむために

1. 車道が原則、左側を通行
歩道は例外、歩行者を優先
2. 交差点では信号と一時停止を守って、安全確認
3. 夜間はライトを点灯
4. 飲酒運転は禁止
5. ヘルメットを着用

自転車安全利用五則

